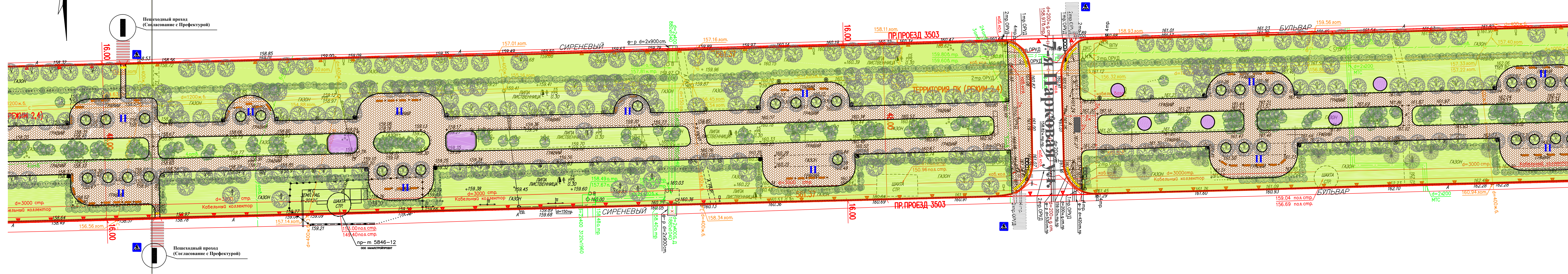
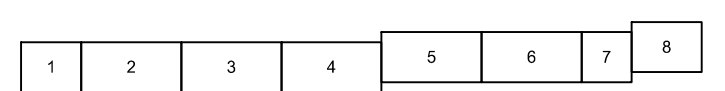


Генеральный план. Часть 4



ЗАКАЗ №3/3610-12-27.04.2012г
в 8-и частях
часть 4-я

СХЕМА РАСПОЛОЖЕНИЯ ЧАСТЕЙ



- Условные обозначения линий градостроительного регулирования**
- граница территорий улично-дорожной сети
 - границы водных поверхностей окончательно утвержденных
 - границы линий регулирования застройки, технические зоны и окончательно неутвержденные
 - границы водоохраных зон
 - границы территорий промышленных зон
 - границы территорий памятников истории и культуры
 - границы прибрежных зон
 - граница режимов природного комплекса
 - границы зеленых насаждений
 - границы водных поверхностей окончательно утвержденных
 - границы территорий природного комплекса
 - границы территорий полосы отвода железных дорог
 - границы охранных зон памятников истории и культуры
 - границы зон особо охраняемых природных территорий
 - границы зон санитарной охраны

- Условные обозначения подземных инженерных коммуникаций**
- водопровод (водовод)
 - дренаж
 - газопровод
 - кабель МОСЭНЕРГО
 - кабель телевидения
 - кабель МПС
 - кабель радио
 - воздухопровод
 - кабель МОСЭЛЕКТРОТРАНС
 - бронированный кабель связи
 - блочная канализация МОСЭНЕРГО
 - кабель заземления
 - общий коллектор
 - водосток
 - канализация
 - теплотрассы
 - кабель МОСГОРСВЕТ
 - кабель ДС
 - кабель связи УПО
 - залопровод
 - илопровод
 - телефон, канализация
 - тепловод
 - кабельный коллектор МОСЭНЕРГО
 - безземств. прокладки
 - проекты

- Условные обозначения**
- Плиточное покрытие дорожек
 - Газон
 - Цветники
 - Садовый бортовой камень
 - Дорожный бортовой камень
 - Понижение бортового камня
 - Тактильная плитка
 - Граница проектирования
 - Скамья садовая
 - Урна
 - Светильник садовый одиночный
 - Светильник садовый двойной
 - Контейнерная площадка
 - Существующие хвойные и лиственные деревья
 - Существующий кустарник
 - Проектируемые лиственные деревья
 - Проектируемый кустарник
 - Технологический тротуар
 - Отражение
 - Био-туалеты
 - Существующий пешеходный переход
 - Проектируемый пешеходный переход

Ведомость покрытий. Часть 4

№ п.п.	Усл. обозначение	Наименование	Количество обще.кв.м	Количество данной части, кв.м
1		Ремонт и восстановление газона	107614	16168
2		Установка дорожного бортового камня Бр 100.30.15	7040 П.м.	1096 П.м.
3		Установка садового бортового камня Бр 100.25.10	14043 П.м.	1798 П.м.
4		Демонтаж асфальтового покрытия тротуара	4993	786
5		Устройство плиточного покрытия	35379	5242
6		Установка тактильной плитки	130	20
7		Устройство цветников	740	206

Экспликация

- I Здания и сооружения
- II Площадка для отдыха
- III Контейнерная площадка
- IV Места установки био-туалетов

ЛИНИИ ГРАДОСТРОИТЕЛЬНОГО РЕГУЛИРОВАНИЯ НАНЕСЕНЫ ПО СОСТОЯНИЮ НА 14.05.12

ЗАКАЗ ВЫПОЛНЕН ПО ИМЕЮЩИМСЯ В ГУП "МОСГОРГЕОТРЕСТ" МАТЕРИАЛАМ

Голубым цветом показаны проектируемые подземные инженерные коммуникации, находящиеся в стадии рассмотрения ОПС

В границах заказа имеются сооружения и инженерные коммуникации метро. Рекомендуется обратиться в ГУП "Московский метрополитен". Телефон для справок (495) 622-25-91

Без печати ГУП "Мосгоргеотрест" недействителен. Использование другими организациями не допускается.		ИНЖЕНЕРНО-ТОПОГРАФИЧЕСКИЙ ПЛАН		© ГУП "Мосгоргеотрест"	
Командир проекта: Д. А. Шереметьев	Заказ № 3/3610-12	от 27.04.2012			
Подзем. работ: Н. О. Шереметьев	Заказчик: ООО "Лавра"				
Корректор: С. В. Шереметьев	Наименование объекта:				
Корректор: Л. Г. Шереметьев	Адрес объекта: г. Москва, ВАО, Сиреневый бульвар		Лист	Листов	Масштаб
ЛПР (Кр. л.): В. В. Шереметьев	Номенклатура: А.Х.16-14.4.А.Х.16-15		4	8	1:500
Дата выпуска: 06.06.2012					

Примечание. "Данный топографо-геодезический план смонтирован в электронном виде из фрагментов заказа № 3/3610-12 от 27.04.2011, выданных ГУП "Мосгоргеотрест" и является их точной копией"

Генеральный директор Гусейнов Н.И.

Заказчик: ГКУ г. Москвы "Единая городская служба заказчика по озеленительным работам в Москве"				Адрес: г. Москва, ВАО, район Северное Измайлово		
Изд. Кол. у.	Лист	Док.	Поиск	Дата		
Директор: Гусейнов Н.И.	Проект капитального ремонта Сиреневого бульвара			Стыка	Лист	Листов
Нач. отдела: Радзев Е.Ю.	Генеральный план. Часть 4			РП	4	8
Вед. спец.: Овсянникова К.В.	М 1:500					
Инженер: Каширская Ю.В.	ЛИАРДИ					