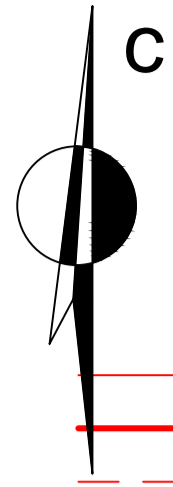


Генеральный план. Часть 1



Условные обозначения линий градостроительного регулирования

- граница территорий улично-дорожной сети
- граница водных поверхностей
- границы линий регулирования застройки, зон и окончательно неутвержденные
- границы водоохраных зон
- границы территорий промышленных зон
- границы территорий памятников истории и культуры
- границы прибрежных зон
- граница режимов природного комплекса
- границы зеленых насаждений
- границы водных поверхностей окончательно утвержденные
- границы территорий природного комплекса
- границы территорий полосы отвода железных дорог
- границы охранных зон памятников истории и культуры
- границы зон особо охраняемых природных территорий
- границы зон санитарной охраны

Условные обозначения подземных инженерных коммуникаций

- водопровод (водовод)
- дренаж
- газопровод
- кабель МОСЭНЕРГО
- кабель телевидения
- кабель МПС
- кабель радио
- воздухопровод
- кабель МОСЭЛЕКТРОТРАНС
- бронированный кабель связи
- блочная канализация МОСЭНЕРГО
- кабель заземления
- общий коллектор
- водосток
- канализация
- теплотрасс
- кабель МОСГОРСВЕТ
- кабель ДС
- кабель связи УПО
- золотровод
- илопровод
- телефон, канализация
- волновод
- кабельный коллектор МОСЭНЕРГО
- бездейств. прокладки
- проекты

Условные обозначения

- Плиточное покрытие дорожек
- Газон
- Цветники
- Садовый бордюрный камень
- Дорожный бордюрный камень
- Понижение бортового камня
- Тактильная плитка
- Граница проектирования
- Скамья садовая
- Урна
- Светильник садовый одиночный
- Светильник садовый двойной
- Контейнерная площадка
- Существующие хвойные и лиственные деревья
- Существующий кустарник
- Проектируемые лиственные деревья
- Проектируемый кустарник
- Технологический тротуар
- Ограждение
- Био-туалеты
- Существующий пешеходный переход
- Проектируемый пешеходный переход

ЗАКАЗ №3/3610-12-27.04.2012г
в 8-и частях
часть 1-я

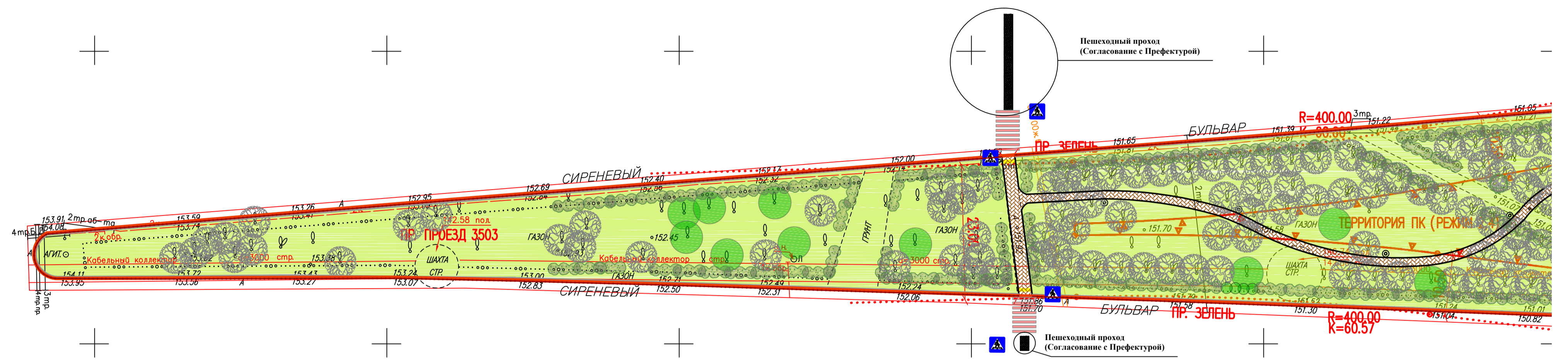
СХЕМА РАСПОЛОЖЕНИЯ ЧАСТЕЙ



ЛИНИИ ГРАДОСТРОИТЕЛЬНОГО РЕГУЛИРОВАНИЯ НАНЕСЕНЫ ПО СОСТОЯНИЮ НА 14.05.12

ЗАКАЗ ВЫПОЛНЕН ПО ИМЕЮЩИМСЯ В ГУП "МОСГОРГЕОТРЕСТ" МАТЕРИАЛАМ
Голубым цветом показаны проектируемые подземные инженерные коммуникации, находящиеся в стадии рассмотрения ОПС

В границах заказа имеются сооружения и инженерные коммуникации метро.
Рекомендуется обратиться в ГУП "Московский метрополитен".
Телефон для справок (495) 622-25-91

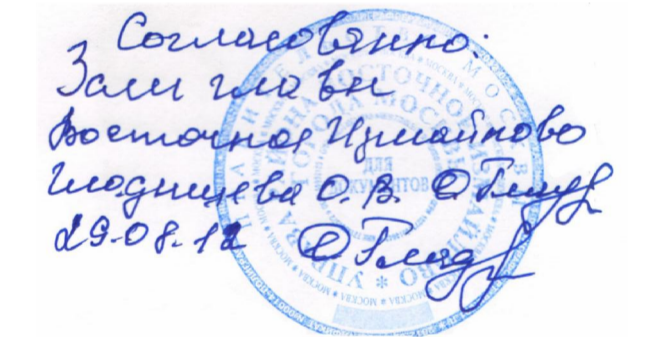
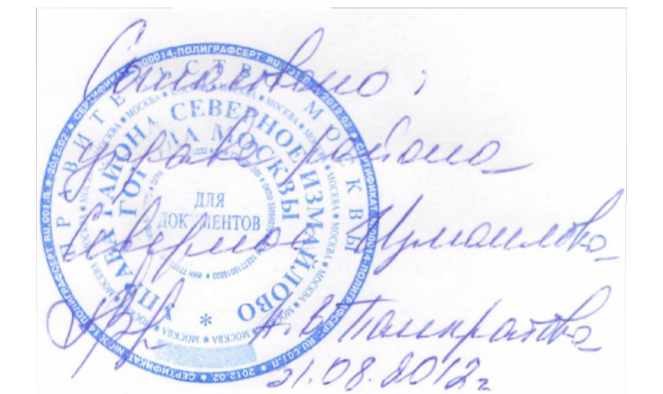


Ведомость покрытий. Часть 1

№ п.п	Усл. обозначение	Наименование	Количество общее, кв.м	Количество данной части, кв.м
1		Ремонт и восстановление газона	107614	5075
2		Установка дорожного бортового камня Бр 100.30.15	7040 П.м.	526 П.м.
3		Установка садового бортового камня Бр 100.25.10	14043 П.м.	241 П.м.
4		Демонтаж асфальтового покрытия тротуара	4993	132
5		Устройство плиточного покрытия	35379	202
6		Установка тактильной плитки	130	2

Экспликация

- I Здания и сооружения
- II Площадка для отдыха
- III Контейнерная площадка
- IV Места установки био-туалетов



Примечание: "Данный топографо-геодезический план смонтирован в электронном виде из фрагментов заказа № 3/3610-12 от 27.04.2011, выданных ГУП "Мосгоргеотрест" и является их точной копией"

Генеральный директор Гусейнов Н.И.

Без печати ГУП "Мосгоргеотрест" недействителен. Использование другими организациями не допускается.	ИНЖЕНЕРНО-ТОПОГРАФИЧЕСКИЙ ПЛАН	© ГУП "Мосгоргеотрест"
Камерал. р. Воронцова Д. А.	Заказ № 3/3610-12	от 27.04.2012
Подзем. работ. Воронцова Н. О.	Заказчик: ООО "Ларди"	
Коррект. Воронцова С. В.	Наименование объекта:	
Коррект. Воронцова Л. Г.	Адрес объекта: г. Москва, ВАО, Сиреневый бульвар	Лист 1
ЛГР (Кр. линия) Воронцова В. В.	Номенклатура: А-ХVI-17-16, А-ХVI-18-13	Листов 8
Дата выпуска 03.08.2012		Масштаб 1:500

Заказчик: ГКУ г. Москвы "Единая городская служба заказчика по озеленительным работам в Москве"			
Адрес: г. Москва, ВАО, район Северное Измайлово			
Изм.	Кол.уч.	Лист	док.
Директор	Гусейнов Н.И.	Подпись	Дата
Нач. отдела	Радаева Е.Ю.		
Вед. спец.	Иванникова К.В.		
Инженер	Каширская Ю.В.		
Проект капитального ремонта Сиреневого бульвара			Студия РП
Генеральный план. Часть 1 М 1:500			Лист 1
			Листов 8

