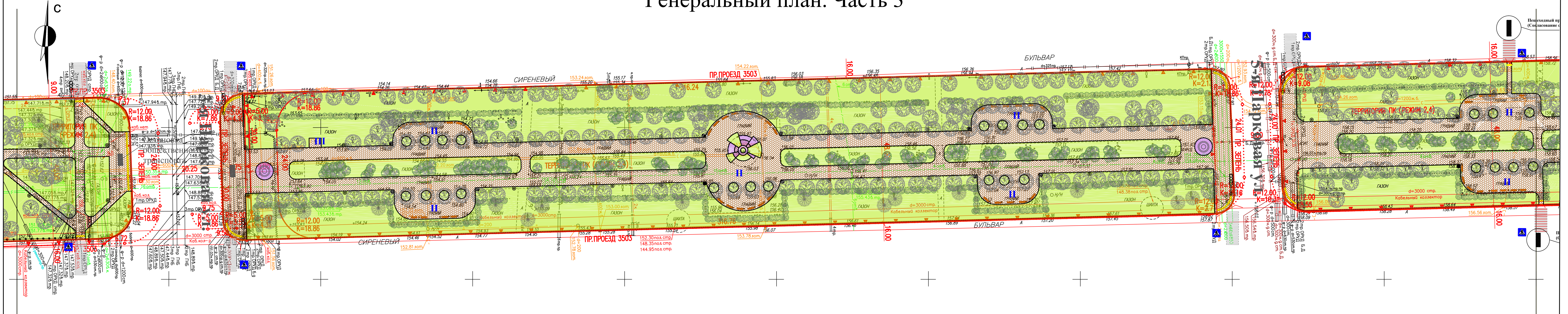
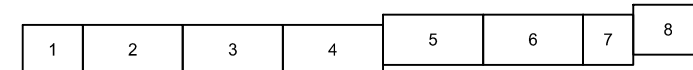


# Генеральный план. Часть 3



ЗАКАЗ №3/3610-12-27.04.2012г  
в 8-и частях  
часть 2-я

СХЕМА РАСПОЛОЖЕНИЯ ЧАСТЕЙ



### Условные обозначения линий градостроительного регулирования

- граница территории улично-дорожной сети
- граница водных поверхностей окончательно неутвержденные
- граница линий регулирования застройки, технико-экономических показателей застройки зон и окончательно неутвержденные
- границы водоохраных зон
- границы территорий промышленных зон окончательно неутвержденные
- границы территорий памятников истории и культуры
- границы зон особо охраняемых природных территорий
- границы прибрежных зон
- границы зон санитарной охраны
- границы зеленых насаждений
- границы водных поверхностей окончательно неутвержденные
- границы территорий природного комплекса
- границы территорий полос отвода железных дорог
- границы охранных зон памятников истории и культуры
- границы зон особо охраняемых природных территорий
- границы зон санитарной охраны
- границы режимов природного комплекса

### Условные обозначения подземных инженерных коммуникаций

- водопровод (водовод)
- дренаж
- газопровод
- кабель МОСЭНЕРГО
- кабель телевидения
- кабель МПС
- кабель радио
- воздухопровод
- кабель МОСЭЛЕКТРОТРАНС
- бронированный кабель связи
- блочная канализация МОСЭНЕРГО
- кабель заземления
- общий коллектор
- водосток
- канализация
- теплотрасс
- кабель МОСГОРСВЕТ
- кабель ДС
- кабель связи УПО
- элопровод
- илопровод
- телефон. канализация
- волово
- кабельный коллектор МОСЭНЕРГО
- бездейств. прокладк
- проекты

### Условные обозначения

- Плиточное покрытие дорожек
- Газон
- Цветники
- Садовый бортовой камень
- Дорожный бортовой камень
- Понижение бортового камня
- Тактильная плитка
- Граница проектирования
- Скамья садовая
- Урна
- Светильник садовый одиночный
- Светильник садовый двойной
- Контейнерная площадка
- Существующие хвойные и лиственные деревья
- Существующий кустарник
- Проектируемые лиственные деревья
- Проектируемый кустарник
- Технологический тротуар
- Ограждение
- Био-туалеты
- Существующий пешеходный переход
- Проектируемый пешеходный переход

### Ведомость покрытий. Часть 3

№ п.п	Усл. обозначение	Наименование	Количество общес.кв.м	Количество данной части, кв.м
1		Ремонт и восстановление газона	107614	14944
2		Установка дорожного бортового камня Бр 100.30.15	7040 П.м.	1071 П.м.
3		Установка садового бортового камня Бр 100.25.10	14043 П.м.	2443 П.м.
4		Демонтаж асфальтового покрытия тротуара	4993	1453
5		Устройство плиточного покрытия	35379	6485
6		Установка тактильной плитки	130	36
7		Устройство цветников	740	91

### Экспликация

- I Здания и сооружения
- II Площадка для отдыха
- III Контейнерная площадка
- IV Места установки био-туалетов

ЛИНИИ ГРАДОСТРОИТЕЛЬНОГО РЕГУЛИРОВАНИЯ НАНЕСЕНЫ ПО СОСТОЯНИЮ НА 14.05.12

ЗАКАЗ ВЫПОЛНЕН ПО ИМЕЮЩИМСЯ В ГУП "МОСГОРГЕОТРЕСТ" МАТЕРИАЛАМ

Голубым цветом показаны проектируемые подземные инженерные коммуникации, находящиеся в стадии рассмотрения ОПС

В границах заказа имеются сооружения и инженерные коммуникации метро. Рекомендуется обратиться в ГУП "Московский метрополитен". Телефон для справок (495) 622-25-91

Без печати ГУП "Мосгоргеотрест" недействителен Использование другими организациями не допускается	ИНЖЕНЕРНО-ТОПОГРАФИЧЕСКИЙ ПЛАН	© ГУП "Мосгоргеотрест"
Команда: Р.В.Иванов, Д.А.Александров, Н.О.Полухин, С.В.Корнеенко, Л.Г.Филиппов	Заказ № 3/3610-12	от 27.04.2012
ЛПР (Кр. Лист) В.В.	Адрес объекта: г. Москва, ВАО, Сиреневый бульвар	Лист 2
Дата выпуска: 03.06.2012	Номерная: А-XXV-18-14, А-XXV-18-15	Листов 8
		Масштаб 1:500

Примечание: "Данный топографо-геодезический план смонтирован в электронном виде из фрагментов заказа № 3/3610-12 от 27.04.2011, выданных ГУП "Мосгоргеотрест" и является их точной копией"

Генеральный директор Гусейнов Н.И.

Заказчик: ГКУ г. Москвы "Единая городская служба заказчика по озеленительным работам в Москве"		Адрес: г. Москва, ВАО, район Северное Измайлово	
Изд./Кол. укл./Лист./Док.	Поиск./Дата	Стдия	Лист
Директор Гусейнов Н.И.		РП	3
Нач. отдела Радаева Е.Ю.			8
Вед. спец. Овчинникова К.В.		Генеральный план. Часть 3	
Инженер Каширская Ю.В.		М 1:500	