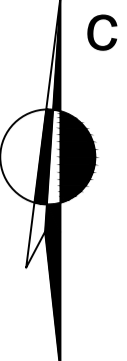
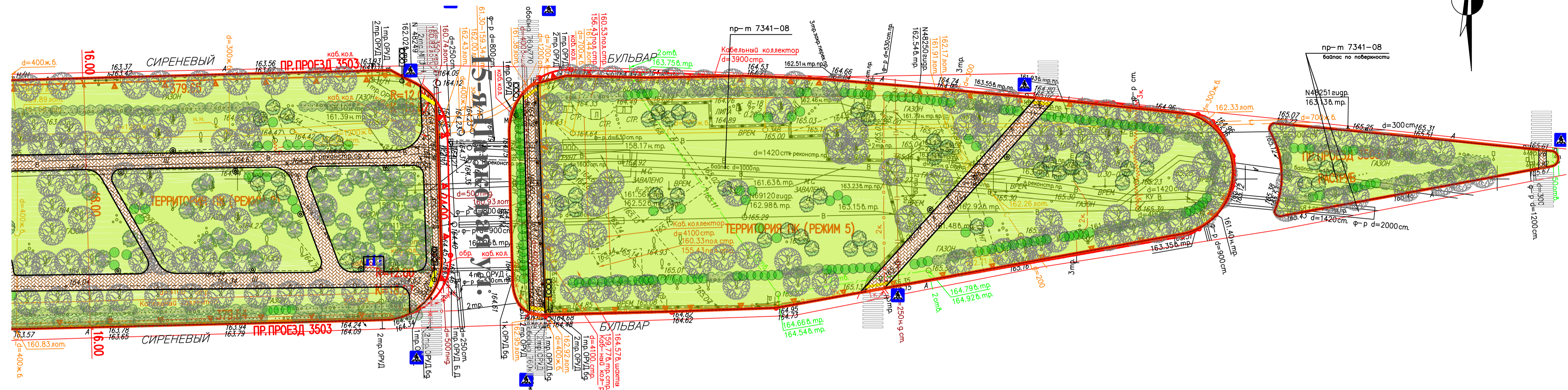


Генеральный план. Часть 8



ЗАКАЗ №3/3610-12-27.04.2012г
в 8-и частях
часть 8-я

СХЕМА РАСПОЛОЖЕНИЯ ЧАСТЕЙ



Условные обозначения линий градостроительного регулирования

- границы территорий улично-дорожной сети
- границы водных поверхностей окончательно неутвержденные
- границы линий регулирования застройки, технически зон и окончательно неутвержденные
- границы водоохраных зон
- границы территорий промышленных зон
- границы территорий памятников истории и культуры
- границы прибрежных зон
- граница режимов природного комплекса
- границы зеленых насаждений
- границы водных поверхностей окончательно неутвержденные
- границы территорий природного комплекса
- границы территорий полосы отвода железных дорог
- границы охранных зон памятников истории и культуры
- границы зон особо охраняемых природных территорий
- границы зон санитарной охраны

Условные обозначения подземных инженерных коммуникаций

- водопровод (водовод)
- дренаж
- газопровод
- кабель МОСЭНЕРГО
- кабель телевидения
- кабель МПС
- кабель радио
- воздухопровод
- кабель МОСЭЛЕКТРОТРАНС
- бронированный кабель связи
- блочная канализация МОСЭНЕРГО
- кабель заземления
- общий коллектор
- водосток
- канализация
- теплотрасс
- кабель ДС
- кабель связи УПО
- золотровод
- иллотровод
- телефон. канализация
- воловоод
- кабельный коллектор МОСЭНЕРГО
- бездейств. прокладки
- проекты

Условные обозначения

- Плиточное покрытие дорожек
- Газон
- Цветники
- Садовый бордюрный камень
- Дорожный бордюрный камень
- Понижение бортового камня
- Тактильная плитка
- Граница проектирования
- Скамья садовая
- Урна
- Светильник садовый одинарный
- Светильник садовый двойной
- Контейнерная площадка
- Существующие хвойные и лиственные деревья
- Существующий кустарник
- Проектируемые лиственные деревья
- Проектируемый кустарник
- Технологический тротуар
- Ограждение
- Био-туалеты
- Существующий пешеходный переход
- Проектируемый пешеходный переход

Ведомость покрытий. Часть 8

№ п.п	Усл. обозначение	Наименование	Количество общее, кв.м	Количество данной части, кв.м
1		Ремонт и восстановление газона	107614	9277
2		Установка дорожного бортового камня Бр 100.30.15	7040 П.м.	478 П.м.
3		Установка садового бортового камня Бр 100.25.10	14043 П.м.	664 П.м.
4		Демонтаж асфальтового покрытия тротуара	4993	450
5		Устройство плиточного покрытия	35379	1105
6		Установка тактильной плитки	130	7

Экспликация

- I Здания и сооружения
- II Площадка для отдыха
- III Контейнерная площадка
- IV Места установки био-туалетов

ЛИНИИ ГРАДОСТРОИТЕЛЬНОГО РЕГУЛИРОВАНИЯ НАНЕСЕНЫ ПО СОСТОЯНИЮ НА 14.05.12

ЗАКАЗ ВЫПОЛНЕН ПО ИМЕЮЩИМСЯ В ГУП "МОСГОРГЕОТРЕСТ" МАТЕРИАЛАМ

Голубым цветом показаны проектируемые подземные инженерные коммуникации, находящиеся в стадии рассмотрения ОПС

В границах заказа имеются сооружения и инженерные коммуникации метро. Рекомендуется обратиться в ГУП "Московский метрополитен". Телефон для справок (495) 622-25-91

Без печати ГУП "Мосгоргеотрест" недействителен. Использование другими организациями не допускается.		ИНЖЕНЕРНО-ТОПОГРАФИЧЕСКИЙ ПЛАН		© ГУП "Мосгоргеотрест"	
Комарал. р. Исаева Д. А.	Заказ № 3/3610-12	от 27.04.2012			
Подзем. работ. Исаева Н. О.	Заказчик: ООО "Лавра"				
Коррект. работ. Исаева С. В.	Наименование объекта:				
Коррект. работ. Исаева Л. Г.	Адрес объекта: г. Москва, ВАО, Сиреневый бульвар	Лист	Листов	Масштаб	
ЛГР (Кр. л. Исаев В. В.)	Номенклатура: А-ХVI-21-13, А-ХVI-21-14	8	8	1:500	
Дата выпуска: 27.04.2012					

Примечание. "Данный топографо-геодезический план смонтирован в электронном виде из фрагментов заказа № 3/3610-12 от 27.04.2011, выданных ГУП "Мосгоргеотрест" и является их точной копией"

Генеральный директор Гусейнов Н.И.

Заказчик: ГКУ г. Москвы "Единая городская заказчика по озеленительным работам в М				Адрес: г. Москва, ВАО, район Северное Измайлово	
Изм.	Кол. уч.	Лист	док.	Подпись	Дата
Директор	Гусейнов Н.И.				
Нач. отдела	Радасва Е.Ю.				
Вед. спец.	Овсянникова К.В.				
Инженер	Каширская Ю.В.				
Проект капитального ремонта Сиреневого бульвара				Стадия	Лис
Генеральный план. Часть 8 М 1:500				РП	8

Взам. инв. №

Пост. и дата

Инв. № погр.